

# PRETO NO BRANCO

MOVIMENTO EM FORMA-SONATA

PARA PIANO

Marcelo Mello  
out. 1997 - dez. 1998

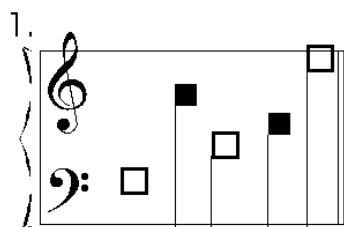
# PRETO NO BRANCO

## MOVIMENTO EM FORMA-SONATA

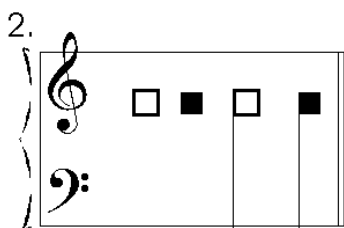
para piano

Marcelo Mello  
(1998)

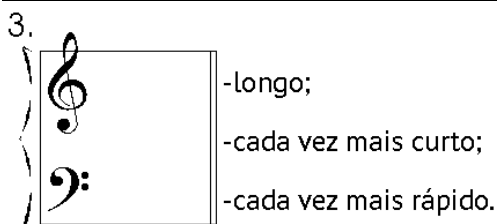
### BULA



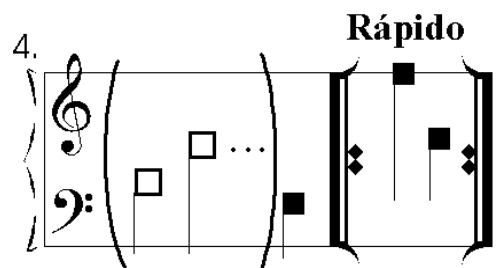
- Cada sistema é formado de pautas de piano sem altura definida. As notas têm alturas indeterminadas mas aproximadamente proporcionais entre si.



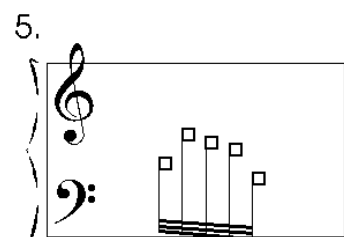
- Cada nota representada é um *cluster* formado por teclas brancas (para notas brancas) ou pretas (para notas pretas) contendo de uma a infinitas notas. As notas podem ser de duração indeterminada (sem hastes) ou com pulsação regular (com hastes).



- Cada sistema deve ser repetido um número indefinido de vezes. As repetições devem seguir as instruções que estão à direita. Os termos longo e curto referem-se sempre à duração de cada repetição.



- Elementos entre parêntesis têm sua execução facultativa para cada repetição. Quaisquer elementos associados a reticências podem continuar indefinidamente. Os elementos dentro de barras de repetição também são repetidos indefinidamente, de acordo com as instruções indicadas.



- Notas muito curtas.

# PRETO NO BRANCO

## MOVIMENTO EM FORMA-SONATA

para piano  
(vide bula)

Marcelo Mello  
(1998)

Lento



*Leve*

Musical notation for the Lento section, showing a piano (p) dynamic and a *Leve* instruction. The notation consists of a grand staff with a treble clef and a bass clef. The bass clef has a *ped.* marking. The notes are represented by squares, with a few notes in the treble clef and several in the bass clef. The notes are spaced out, indicating a slow tempo. The notation ends with an ellipsis (...).

Menos lento



Musical notation for the Menos lento section, showing a piano (p) dynamic. The notation consists of a grand staff with a treble clef and a bass clef. The bass clef has a *ped.* marking. The notes are represented by squares, with a few notes in the treble clef and several in the bass clef. The notes are spaced out, indicating a slow tempo. The notation ends with an ellipsis (...).

-*cresc.* sempre.

Moderado

Musical notation for the Moderado section, showing a mezzo-forte (mf) dynamic. The notation consists of a grand staff with a treble clef and a bass clef. The bass clef has a *ped.* marking. The notes are represented by squares, with a few notes in the treble clef and several in the bass clef. The notes are spaced out, indicating a moderate tempo. The notation ends with an ellipsis (...).

- longo;  
- cada vez mais notas curtas;  
- cada vez menos notas longas;  
- na última vez *alarg.*

- não muito longo;  
- *dim.* sempre.

**Não muito rápido**

- cada vez mais curto;  
- *cresc.* sempre.

**Rápido**

- curto;  
- *alarg.* sempre.

**Moderado**

- *alarg.* sempre;  
- cada vez mais curto.

**Rápido**

*pulsação regular  
 mesmas notas*

- longo.

*pulsação regular*

*mesmas notas  
 (mais rápido)*

- longo;

- cada vez mais cheio.

*pulsação regular*

*mesmas notas  
 (mais rápido)*

- não muito longo.

**Da Capo**

- como coda.

**-não muito curto** **mesmas notas**

- longo;  
- cada vez mais curto;  
- *cresc.* sempre.

**Lento**

- longo.

- longo;  
- no último acorde.

**mesmas notas**

- *dim.* sempre.

**Lento**

*-dim sempre*      *-cresc. sempre*      *-dim sempre*      *-cresc. sempre*

*mesmas notas*      *mesmas notas*

**Rápido**

*pulsação regular*      *pulsação menos regular*      *pulsação regular*

- longo      - longo      - longo

*mp*

- longo;
- uma nota de cada vez;
- como uma fuga.

**Muito rápido**

*f*

- curto.

**Não muito rápido**

*f*

- *dim.* sempre;
- cada vez mais notas curtas;
- cada vez menos notas longas.

### Lento



*Leve*

*p*

### Menos lento

- longo;
- cada vez mais notas curtas;
- cada vez menos notas longas;

-cada vez mais curto

-cada vez mais longo

- bastante longo;
- *cresc.* sempre.

### Rápido

*pulsação regular*

*p*

*mesmas notas*

- longo.



**Moderado**

(mais rápido)  
mesmas notas

(mais devagar)

ped. (hairpin) ped.

- não muito longo.

mesmas notas

mesmas notas

ped. \* ped.

- longo;  
- cada vez mais lento;  
- *dim.* sempre.

ped. \*

- curto;  
- cada vez mais grave;  
- *dim.* sempre.



Este documento está licenciado com uma Licença [Creative Commons Atribuição-  
NãoComercial-Compartilha](http://creativecommons.org/licenses/by-nc-sa/4.0/) 4.0 Internacional.

(<http://marcelomelloweb.net/mmpretonobranco.htm>)

