

**Marcelo Mello**

# **PRETO NO BRANCO**

Movimento em forma-sonata

*para piano*

out. 97 / dez. 98

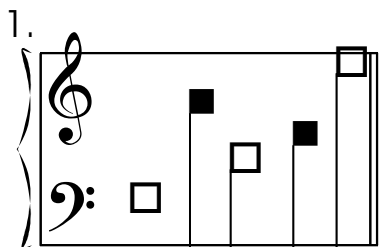
# PRETO NO BRANCO

## Movimento em forma-sonata

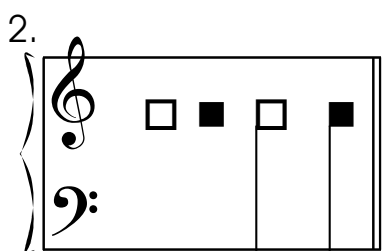
para piano

Marcelo Mello

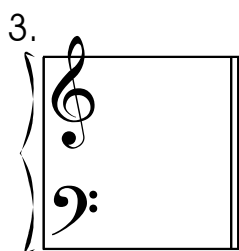
<http://www.marcelomelloweb.cjb.net>



- Cada sistema é formado de pautas de piano sem altura definida. As notas têm alturas indeterminadas mas aproximadamente proporcionais entre si.

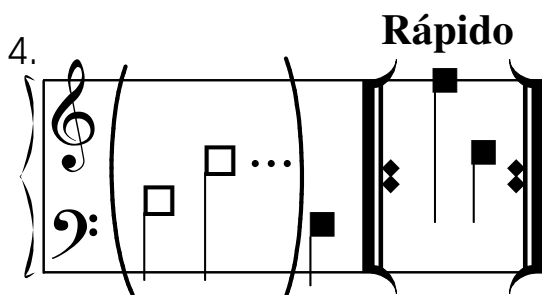


- Cada nota representada é um *cluster* formado por teclas brancas (para notas brancas) ou pretas (para notas pretas) contendo de uma a infinitas notas. As notas podem ser de duração indeterminada (sem hastes) ou com pulsação regular.

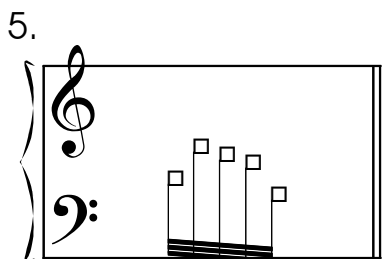


-longo  
-cada vez mais curto  
-cada vez mais rápido

-Cada sistema deve ser repetido um número indefinido de vezes. As repetições devem seguir as instruções que estão à direita. Os termos *longo* e *curto* referem-se sempre à duração de cada repetição.



-Elementos entre parêntesis têm sua execução facultativa para cada repetição. Quaisquer elementos associados a reticências podem continuar indefinidamente. Os elementos dentro de barras de repetição também são repetidos indefinidamente, de acordo com as instruções indicadas.



- Notas muito curtas.