

ETE Centro Paula Souza – Curso Técnico em Música (Ourinhos – SP)

Prof. Marcelo Mello

Estruturação Musical e Harmonia1 I (2010 – 1º bim.) - Exercícios de Revisão

HARMONIA 1 - REVISÃO

setembro de 2010

Olá, pessoal!

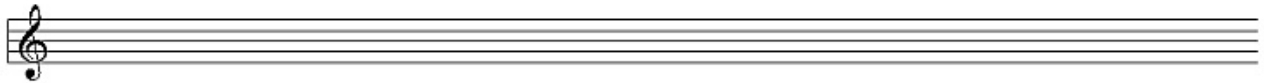
Espero que se divirtam com estes exercícios de revisão! Acho que na prova vai ser bem mais fácil!

- 1.** Determine o nome de cada nota no pentagrama, de acordo com a clave indicada (veja pg. 11 da **Apostila**), e a diferença de altura entre cada par de notas (veja pg. 33 da **Apostila**):

A. Treble clef, notes: G4, A4
B. Treble clef, notes: B3, C4
C. Bass clef, notes: G2, A2
D. Bass clef, notes: B1, C2

- 2.** Indique as notas e os tetracordes das escalas maiores (veja pg.68 da **Apostila**) das seguintes tonalidades:

A. RE maior



B. FA maior



C. FA# maior



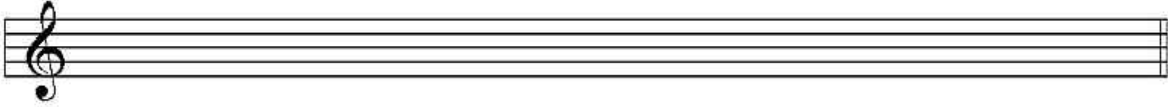
D. SI b maior



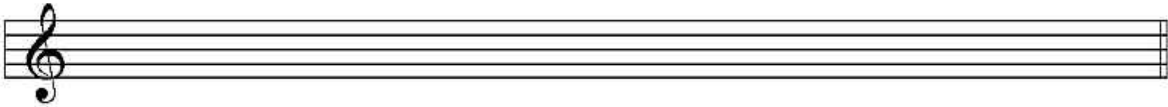
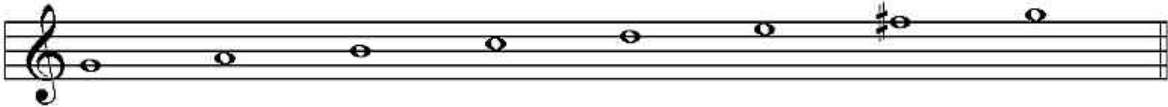
3. Em cada exemplo abaixo (ver pg. 69 da **Apostila**):

- Indique as diferenças de altura (tons e semitons) das escalas maiores apresentadas, e os dois tetracordes de cada escala;
- A partir de cada um dos tetracordes de cada escala, contrua escalas que contenham um tetracorde em comum com a escala original.

A.



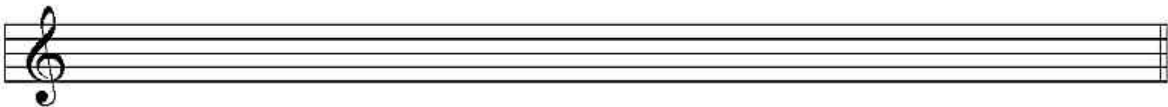
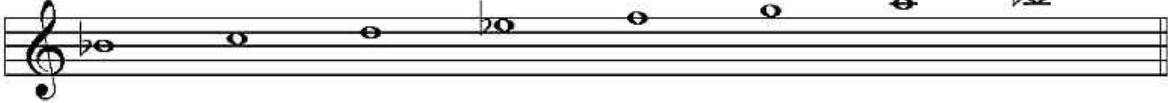
Sol maior



B.



Si bemol maior



E uma boa prova!