

ETE Centro Paula Souza – Curso Técnico em Música (Ourinhos – SP)

Prof. Marcelo Mello

Estruturação Musical e Harmonia1 I (2010 – 1º bim.) - Exercícios de Revisão

HARMONIA 1 - REVISÃO

GABARITO

setembro de 2010

1. Determine o nome de cada nota no pentagrama, de acordo com a clave indicada (veja pg. 11 da **Apostila**), e a diferença de altura entre cada par de notas (veja pg. 33 da **Apostila**):

A. Treble clef, notes LA and SI, interval 1 tom.

B. Treble clef, notes SOL# and MI, interval 4 semitons.

C. Bass clef, notes DO and FA, interval 5 semitons.

D. Bass clef, notes SOL and SIb, interval 3 semitons.

2. Indique as notas e os tetracordes das escalas maiores (veja pg.68 da **Apostila**) das seguintes tonalidades:

A. RE maior

B. Fa maior

C. Fa# maior

D.



3. Em cada exemplo abaixo (ver pg. 69 da **Apostila**):

- Indique as diferenças de altura (tons e semitons) das escalas maiores apresentadas, e os dois tetracordes de cada escala;
- A partir de cada um dos tetracordes de cada escala, contrua escalas que contenham um tetracorde em comum com a escala original.

A.

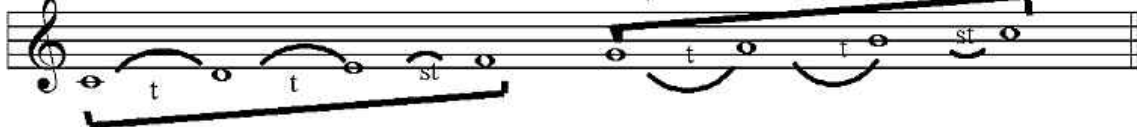
RE maior



Sol maior

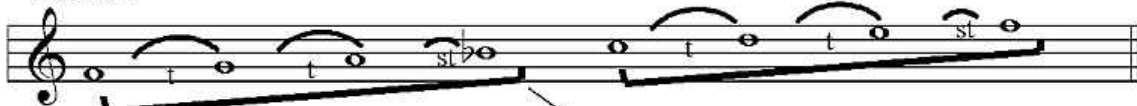


Do maior

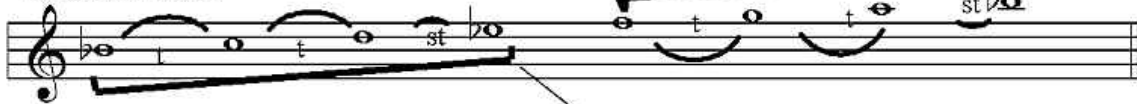


B.

Fa maior



SI bemol maior



Mi bemol maior

