

Centro Paula Souza - ETEC Ourinhos (SP)
Curso Técnico em Regência – Prof. Marcelo Mello
História da Música III

Questionário 3 - GABARITO

música do século XX

Novembro/2011

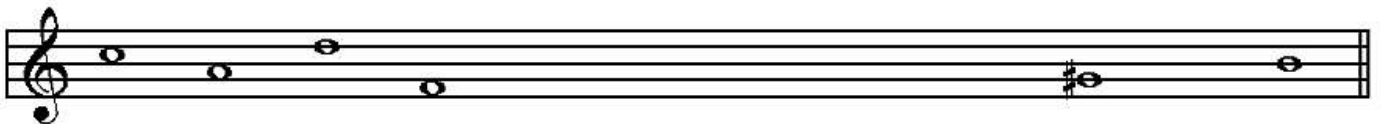
1. Cite alguns procedimentos importantes da **música impressionista** do final do séc. XIX.

Harmonia e timbre usados por seu efeito expressivo e “colorido”; harmonia sem seguir regras funcionais; paralelismo harmônico ; escalas exóticas (tons inteiros etc.); efeito vago e ambíguo. (BENNET 1984 – pg. 70).

2. Qual é a diferença entre música **atonal** e música **dodecafônica**?

Música atonal é a que desconsidera ou mesmo nega as regras tradicionais da harmonia tonal; música dodecafônica é um sistema de composição atonal, no qual são usadas as doze notas da escala cromática ocidental numa ordem ou “série” específica. (BENNET 1984 – pg. 72).

3. A partir das notas dadas, **complete** corretamente a **série dodecafônica** abaixo com notas de sua escolha:



Notas que faltam: DO#; RE#; MI; FA# SOL; LA#.

Uma das resoluções possíveis:



4. Cite características importantes da **música expressionista** do início do séc. XX.

Distorção do romantismo tardio; expressão de emoções intensas e primitivas (medo, raiva, loucura etc.) ; atonalidade; melodias frenéticas, desconjuntadas, violentas; etc.

5. Cite **compositores eruditos** importantes do séc. XX.

Debussy; Schoenberg; Webern; Stravinsky; Bartok; Cage; Schaeffer; Stockhausen; Satie; etc.

6. Descreva sucintamente alguns movimentos musicais de vanguarda da **segunda metade do séc. XX**.

- **Música aleatória:** onde os eventos musicais estão abertos a diversos graus de aleatoriedade;
- **Música concreta:** feita com manipulação e montagens de sons gravados;
- **Música eletrônica:** feita com manipulação e montagens de sons gravados e também os criados eletronicamente.
- **Serialismo total:** aplicação do princípio serial da música dodecafônica para determinar as características de todos os elementos musicais (intensidades, durações etc.)